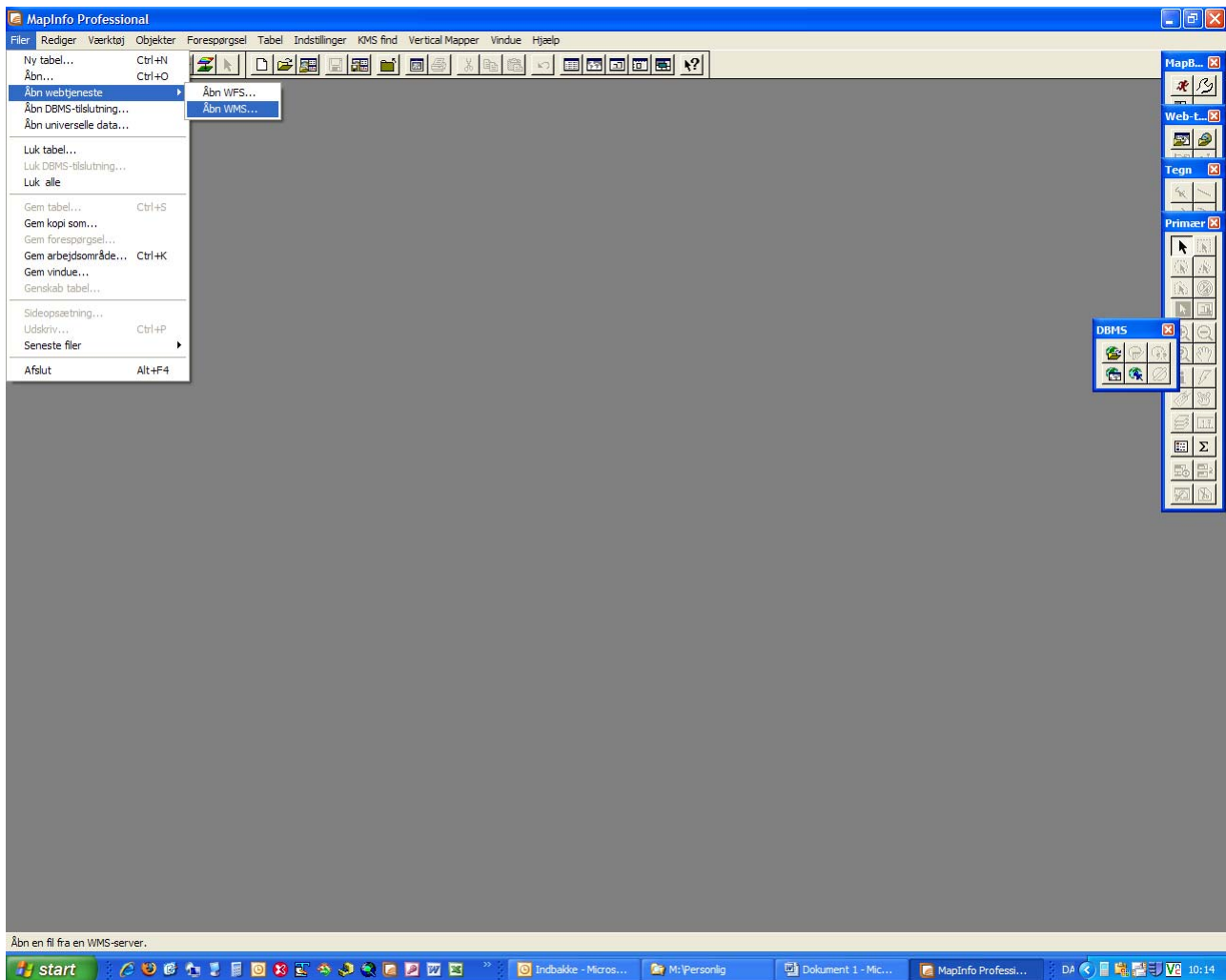
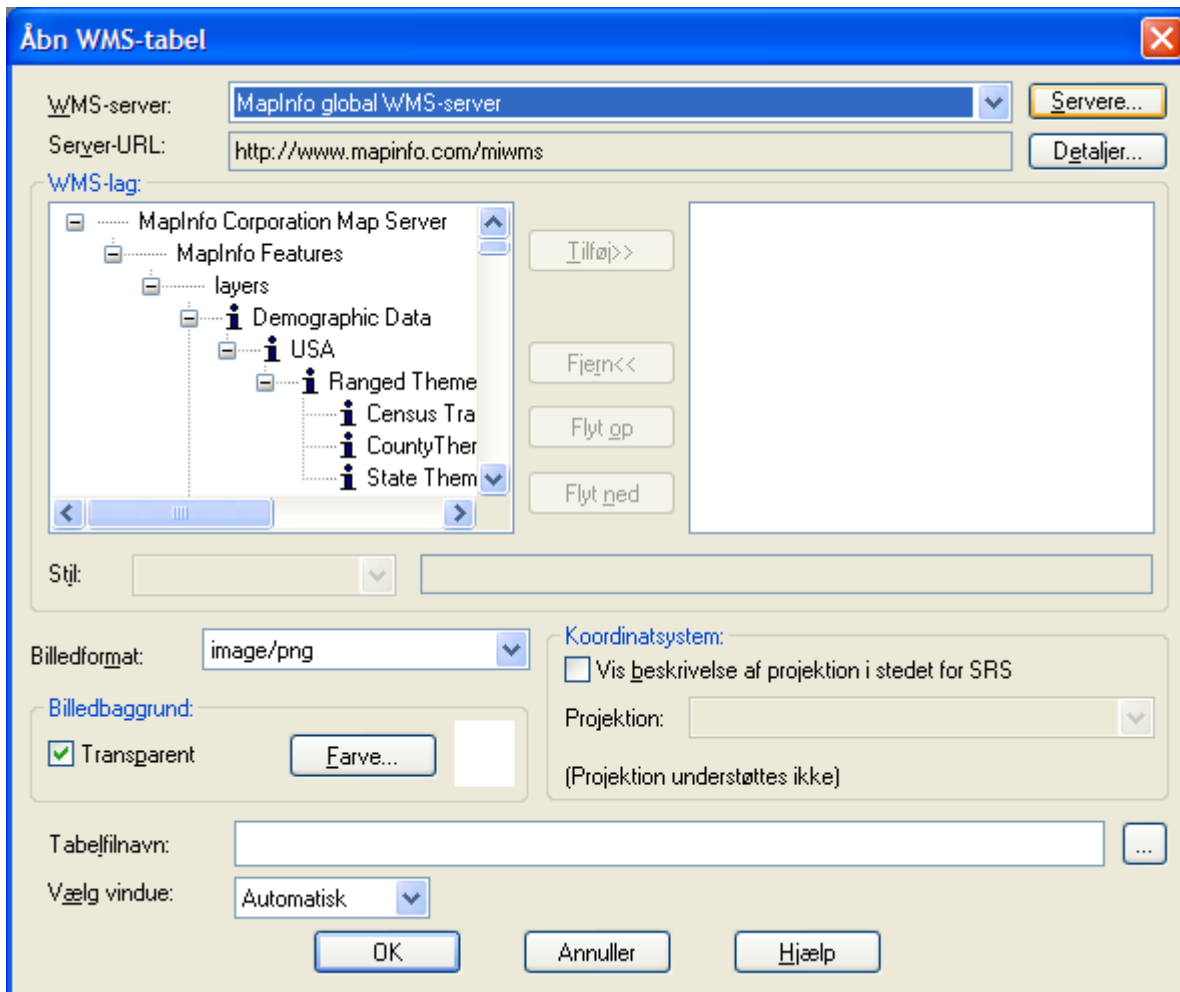
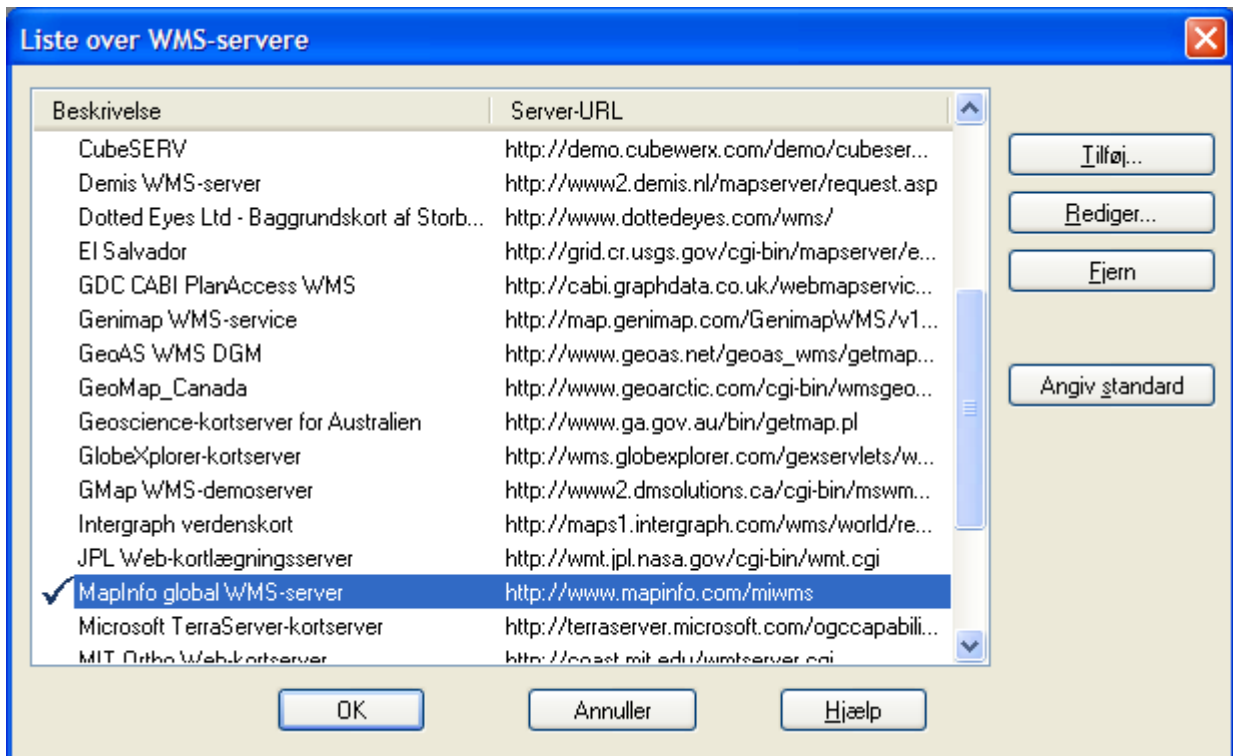


MapInfo vejledning i anvendelse af (Web Map Service) WMS lag fra VandrammeWebGIS'en
GISlagene hentes ved at klikke på Filer – ”Åben webtjenester” – ”Åben WMS”



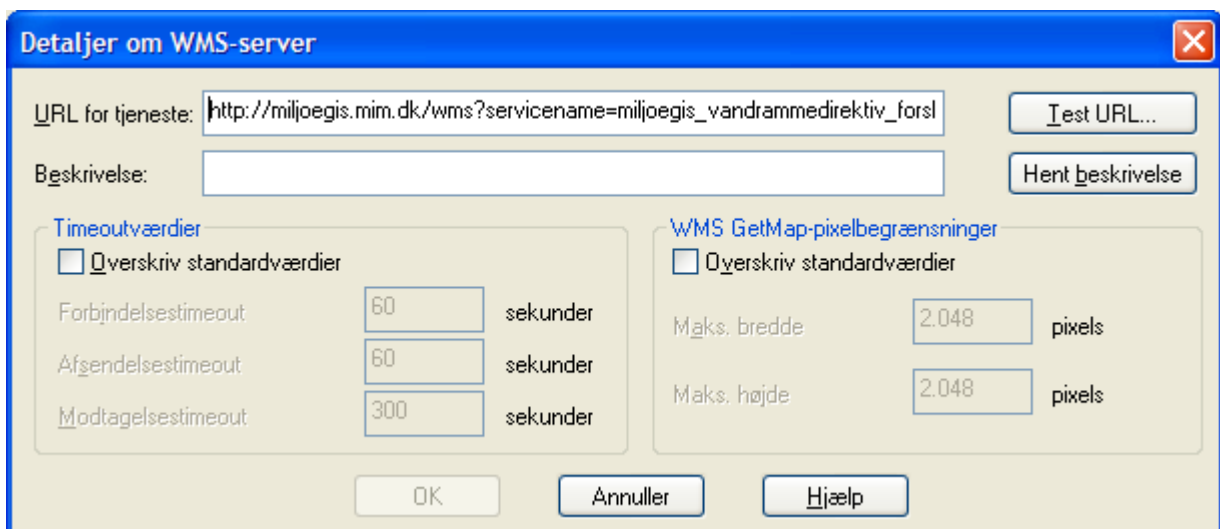


Klik på "servere.." og kopier nedenstående sti ind i



Klik på ”Tilføj..” og indsæt http-stien:

http://miljoegis.mim.dk/wms?servicename=miljoegis_vandrammedirektiv_forslag&



Klik evt. på ”Hent beskrivelse”

Detaljer om WMS-server

URL for tjeneste:

Beskrivelse:

Timeoutværdier

Overskriv standardværdier

Forbindelsestid: sekunder

Afsendelsestid: sekunder

Modtagelsestid: sekunder

WMS GetMap-pixelbegrænsninger

Overskriv standardværdier

Maks. bredde: pixels

Maks. højde: pixels

Klik på OK

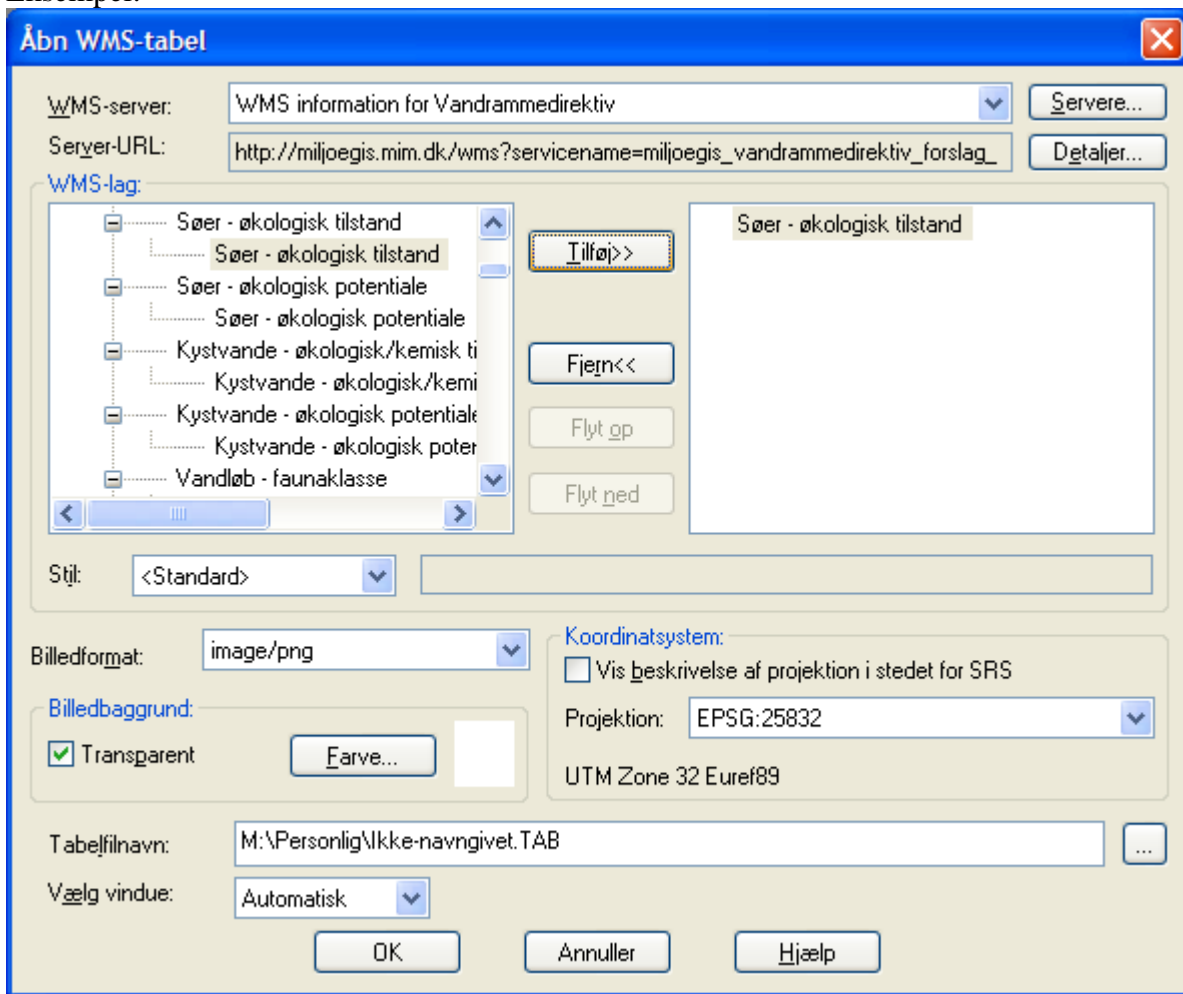
Marker som vist nedenfor og tast ok.

Liste over WMS-servere

Beskrivelse	Server-URL
GeoMap_Canada	http://www.geoarctic.com/cgi-bin/wmsgeo...
Geoscience-kortserver for Australien	http://www.ga.gov.au/bin/getmap.pl
GlobeXplorer-kortserver	http://wms.globexplorer.com/gexservlets/w...
GMap WMS-demoserver	http://www2.dmsolutions.ca/cgi-bin/mswm...
Intergraph verdenskort	http://maps1.intergraph.com/wms/world/re...
JPL Web-kortlægningsserver	http://wmt.jpl.nasa.gov/cgi-bin/wmt.cgi
✓ MapInfo global WMS-server	http://www.mapinfo.com/miwms
Microsoft TerraServer-kortserver	http://terraserver.microsoft.com/ogccapabili...
MIT Ortho Web-kortserver	http://coast.mit.edu/wmtserver.cgi
OGC_View	http://lioib.lio.mnr.gov.on.ca/lioogc/default...
Spatial Planning Department WMS-server	http://kort.plandk.dk/scripts/mapserv.pl?se...
USGS EROS Data Center-kortserver	http://gisdata.usgs.net/servlet/com.esri.wm...
Visualiseringsserver for GLOBE-programmet	http://globe.digitalearth.gov/viz-bin/wmt.cgi
WMS information for Vandrammedirektiv	http://miljoegis.mim.dk/wms?servicename=...
WMT-kortserver vedligeholdt af USGS E...	http://gisdata.usgs.net/servlet/com.esri.wm...

Lagene (tabellerne) hentes ind i MapInfo ved at marker lagene og tilføje dem til højre vindue i dialog vinduet "Åben WMS-tabel"

Eksempel:



NB! Når WMS lagene er hentet ind i MapInfo er det ovenfor ”Åbn WMS-tabel” der styre lagene og ikke lagkontrol menuen.