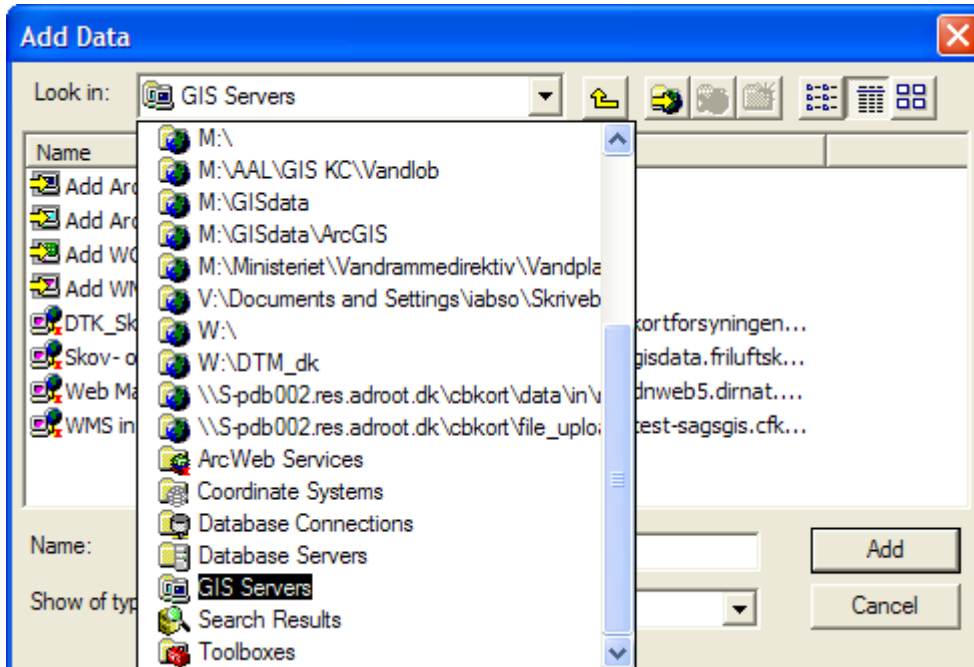


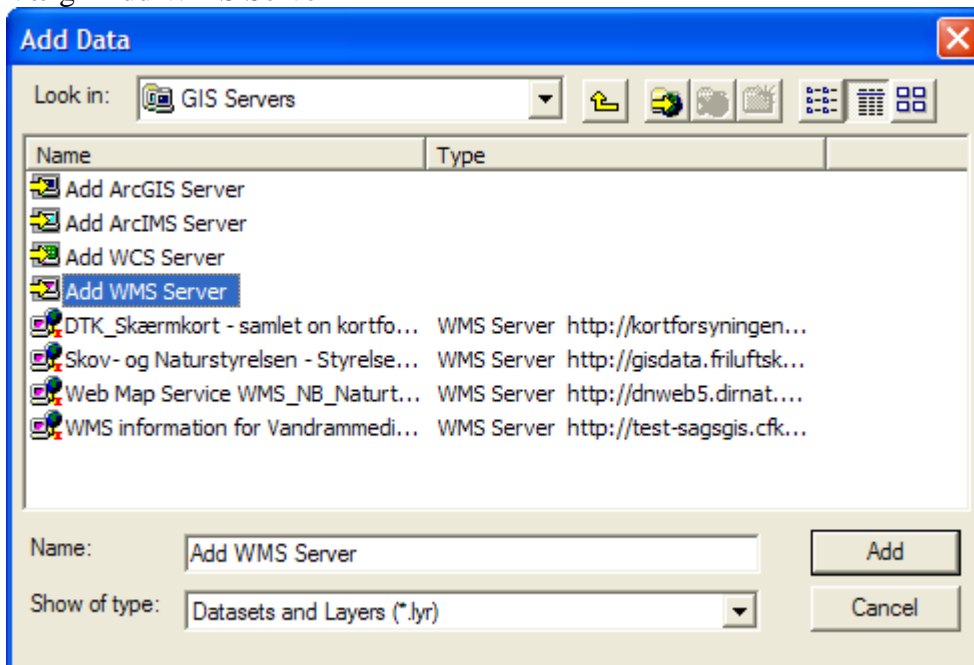
ArcGIS vejledning i anvendelse af (Web Map Service) WMS lag fra VandrammeWebGIS'en

Klik på Add data

Anvend GIS Servers i Add Data menuen:



Vælg "Add WMS Server"



Indsæt http://miljoegis.mim.dk/wms?servicename=miljoegis_vandrammedirektiv_forslag&
i URL: rubrikken

Add WMS Server [?] [X]

URL: ▾

Examples: <http://www.myserver.com/arcgis/services/mymap/MapServer/WMSServer?>
<http://www.example.com/servlet/com.esri.wms.Esrimap?ServiceName=Name&>

Version: ▾

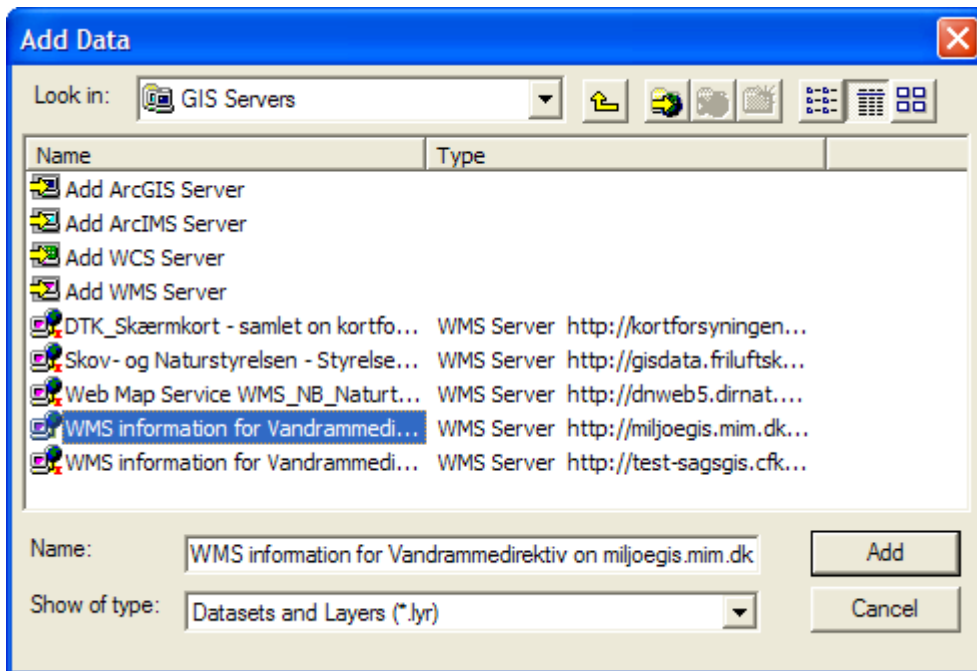
Server Layers

Account (Optional)

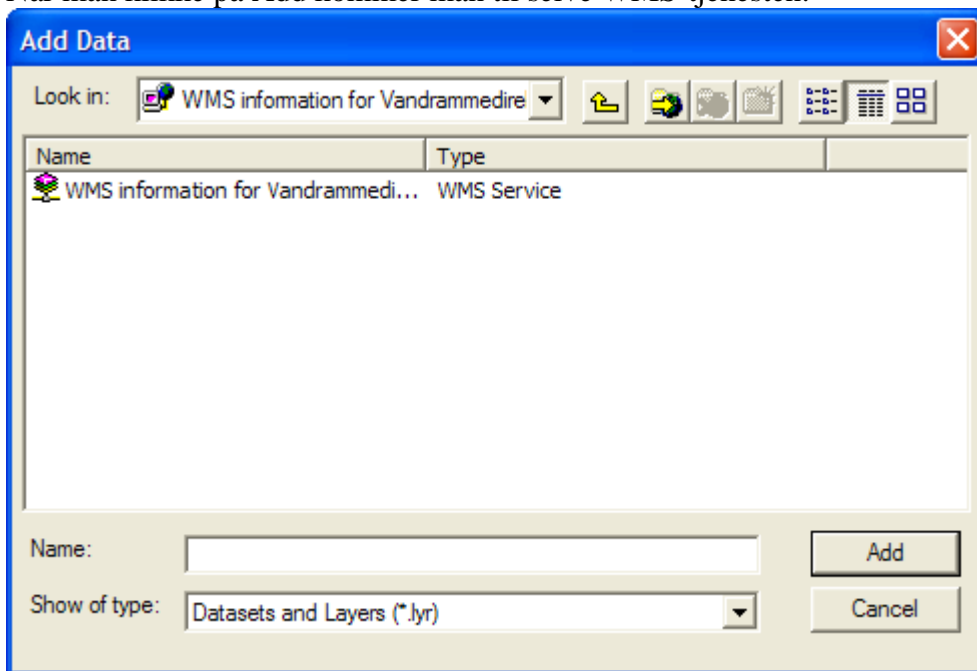
User:

Password: Save Password

Klik "OK" og "Add Data" kommer tilbage:



Når man klikke på Add kommer man til selve WMS-tjenesten:



Når man vælger og klikke på Add vil alle lagene i WebGIS'en blive hentet ind i TOC (Table Of Contents)

Man kan klikke sig ind på de enkelte lag, ved at dobbelt klikke på WMS ikonet flere gange indtil de enkelte lag navne dukker op:

